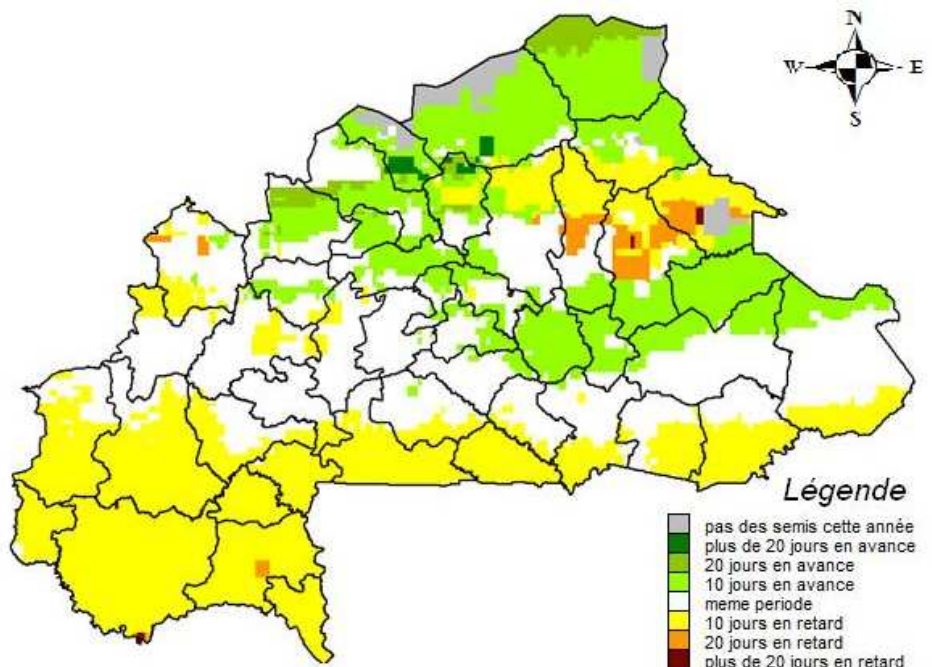




## Les anomalies dans l'installation de la campagne agricoles 2011/2012 par l'analyse des images satellitaires des pluies estimées (RFE)

L'analyse des anomalies est faite à partir des quantités d'eau probables et des besoins spécifiques des différentes cultures. Ainsi, en modélisant les quantités d'eau probables avec les besoins de la culture de mil, l'installation de la campagne agricole 2011/2012 à la deuxième décennie du mois de juillet ne serait pas effective dans certaines localités des provinces du Loroum, du Soum, de l'Oudalan et du Yagha. Un léger retard au niveau des semis par rapport à la situation moyenne caractérisé par la couleur jaune (cf. : carte ci-dessous) pourrait s'observer à l'extrême sud du pays tandis qu'une avance (couleur verte) est observée dans la partie nord avec toute fois des particularités. Le retard le plus prononcé pourrait se constater au niveau des provinces de la Gnagna, du Namentenga et du Yagha (couleur orange à marronne).



Source : DGPER/DPSAA/SAP Image digital : RFE/FEWS NET

A partir des informations collectées sur le terrain, l'installation de la campagne agricole accuse effectivement un retard dans la région du Sahel notamment la province du Yagha. En effet, jusqu'à la fin du mois de juillet, le taux de réalisation de l'opération de semis est de seulement 50% dans cette zone.

Par ailleurs, dans certaines zones où la campagne s'est installée normalement, les cultures font cependant l'objet d'attaque de déprédateurs. En effet, dans le Houet notamment à Karangasso vigué, 170 ha de sorgho ont été attaqués par des pucerons. La situation de 2010 où les cultures ont fait l'objet d'une attaque grave de pucerons est à craindre dans cette zone. Alors, il est opportun d'or et déjà de mobiliser l'arsenal nécessaire pour combattre cette invasion probable.

**Direction Générale de la Promotion de l'Economie Rurale (DGPER)  
Direction de la Prospective et des Statistiques Agricoles et Alimentaires (DPSAA)**

01 BP: 7010 Ouagadougou -Tél. : +226 50 32 45 79/80

E-mail : [veilleinfos@sisa.bf](mailto:veilleinfos@sisa.bf) et [dgper@sisa.bf](mailto:dgper@sisa.bf) -Site Web:[www.sisa.bf](http://www.sisa.bf)

BURKINA FASO